

# Seglingsföreskrifter

Tävling: **Vendelsö Runt**

För Kölbåtar, LYS/SRS, Sportbåtar och Flerskrovsbåtar

Datum: 2013-08-31

Arrangör: Segelsällskapet Vendels (SSVE), Frillesås.

Medarrangör: Bua Båtsällskap (BBS), Bua.

## 1. Regler

- a) Kappseglingarna genomförs enligt reglerna så som de är definierade i Kappseglingsreglerna (KSR) och med appendix S, (dock utgår punkt S6.3, S 11, S 12, S 13, S 14) och ersätts med nedanstående text i SI .
- b) I Regel 44.1 ändras straffet till att vara en sväng = 360 grader.
- c) Båt som ej seglar med spinnaker eller gennaker får poängavdrag enligt tabell på sitt LYS/SRS tal. Skepparen meddelar tävlingsexp. detta vid registrering.

## 2. Villkor för att delta

2.1 Vendelsö Runt är öppen för alla typer av kölbåtar, sportbåtar och flerskrovsbåtar längre än 4,5 m, med minst två personers besättning, varav en person måste ha fyllt 18 år och ha ansvaret för båten enligt KSR.

2.2 Den person ombord som har ansvaret, ska vara medlem av en klubb som är ansluten till sin nationella myndighet (SSF).

Varje båt ska vara försedd med följande: sjökort, kompass, hink, ankare med kätting och/eller lina, anordning för mistsignalering, kniv, förbandslåda, en flytväst/jacka för varje person ombordvarande, anordning för båtens framdrivande utan segel, samt seglingsföreskrifter och startlista. Stickprovskontroll kan komma att utföras.

Varje deltagande båt ska vara ansvarsförsäkrad.

2.3 Tävlände deltar i regattan helt på egen risk. Se KSR 4, "Besluta att Kappsegla". Den arrangerande myndigheten accepterar inget ansvar för sak- eller personskador som någon råkat ut för i samband med eller före, under eller efter tävlingen.

2.4 Deltagarantalet är begränsat till 50 båtar. De första 50 båtarna som anmält sig via [ssvendels@hotmail.com](mailto:ssvendels@hotmail.com) får delta.

### **3. Information till deltagarna**

Information till deltagarna anslås på den officiella anslagstavlan vid tävlingsexpeditionen som är belägen vid BBSs klubbhus i Bua.

### **4. Ändringar i seglingsföreskrifterna**

4.1 Ändringar i seglingsföreskrifterna anslås senast kl. 08.00 samma dag som de träder i kraft.

4.2 Ändringar i tidsprogrammet anslås senast kl. 19.00 dagen innan de träder i kraft.

### **5. Signaler visade på land**

Signaler visas på land i signalmasten som är belägen utanför tävlingsexpedition, Bua Klubbhus, vid kajen.

### **6. Tidsprogram**

- Samling från fredag 30/8, kl.18.00 i Bua Klubbhus.
- Fredag 30/8, 18.00– 21.00 Registrering . Samvaro .
- Registrering på tävlingsexp.  
Lördag 31/8, kl.08.30 - 09.00.
- Skepparmöte lördag 31/8, kl.09.15 vid BBS klubbstuga, Bua.  
Obligatorisk närvaro av minst en person i besättningen.
- Båtarnas starttider meddelas senast vid skepparmötet.
- Prisutdelning sker så snart som möjligt efter sista båt i mål.

### **7. Genomförande**

7.1 Kappseglingen genomförs enligt omvänt LYS /SRS, utifrån uppskattad seglingstid. Båt med lägst LYS / SRS tal startar först och båt med högst LYS/ SRS startar sist. Detta för att alla ska komma i mål ungefär samma tid .  
Korrigerad seglad tid anges som resultatlista.

7.2 En kappsegling om ca 20 distansminuter är planerad.

### **8. Kappseglingsområde**

Kappseglingarna genomförs i Vendelsöfjordens arkipelag med start och mål i Båtfjordens inlopp.  
Se karta Bilaga A.

## **9. Banan**

- 9.1 Banan är en skärgårdsbana med start i Båtfjordens mynning och därefter rundning av Vendelsö-arkipelagen. Distans ca 20 M. Beroende av väder kan banans utformning varieras. Banans utformning meddelas vid Skepparmötet.
- 9.2 Observera följande grund:  
Grundet på 0,9 m sydväst om Espenäsudde i Vendelsö-arkipelagen.  
Grunden utanför Nordsten, Brattö och Utsö, samt de grund som finns mellan Utsös sydvästra del och Ledskär.
- 9.3 Förutom öarna i arkipelagen finns ett rundningsmärke som är en orange klotformad boj. Bojen är placerad mellan Espenäs på fastlandet och ön Kidholmen.

## **10. Starten + Mållinje**

- 10.1 Startlinjen, tillika mållinjen, är mellan en grön lysboj och en orange boj i Båtfjordens in- och utlopp.
- 10.2 Startförfarande;  
Båt/ar med lägst LYS/SRS startar först och får senast på skepparmötet en i förväg bestämd GPS starttid, sist startar båt/ar med högst LYS/SRS.
- 10.3 En båt som inte har startat inom 15 minuter efter sin starttid räknas som inte startande (DNS).
- 10.4 En båt som tjuvstartar (dvs har någon del av båten på bamsidan av startlinjen vid sin starttid) ska vända tillbaka och starta om på nytt.  
Återkallelse vid tjuvstart sker genom att signalflagga X visas från land på södra sidan om startlinjen. OBS ! Ingen ljudsignal.
- 10.5 Om tjuvstart inte rättas, blir det 20 % tidstillägg på total seglad tid.

## **11. Tidsbegränsning**

En båt som inte går i mål inom 90 minuter, efter det att första båt som seglat banan gått i mål, räknas som om den inte gått i mål (DNF).

## **12. Protester**

- 12.1 Protester ska lämnas in till tävlingsexpeditionen på BBS's klubbhus före protesttidens utgång. Protesttiden är 30 minuter efter det att sista båt gått i mål och kommit i hamn. Protester från båtar som utgått ska lämnas in så snart det är möjligt
- 12.2 Kallelse till protestförhandling, med tid och plats för förhandlingen, anslås på anslagstavla vid tävlingsexpeditionen.

- 12.3 En båt är efter målgång själv ansvarig för att kontrollera om den blir kallad till förhandling.
- 12.4 Information enligt KSR 61.1b om protester från kappseglingsskommittén eller protestkommittén (jury) sker genom anslag.

### **13. Poängberäkning**

Resultatet i Vendelsö Runt beräknas enligt SWE LYS/SRS-tabellen 2013, på korrigerad seglad tid.

### **14. Säkerhet**

- 14.1 En båt som startat men utgår, ska underrätta tävlingsexpeditionen om detta, så snart som möjligt och/ eller till Seglingsledaren på mobiltelefon 0708-439767.
- 14.2 Det rekommenderas att nationsflagga hissas på båt som har utgått.

### **15. Priser**

- 15.1 Vinnande båt enligt LYS/SRS - beräkning erhåller Vendelsö Runt Vandringspris.  
Båt 1 , 2 och 3 erhåller pris.  
Övriga priser lottas ut bland de båtar som fullföljt tävlingen.
- 15.2 Pris som inte hämtats ut inom 4 veckor efter tävlingen, tillfaller klubbarna.  
Kontakta tävlingsledningen . 0708-439767.

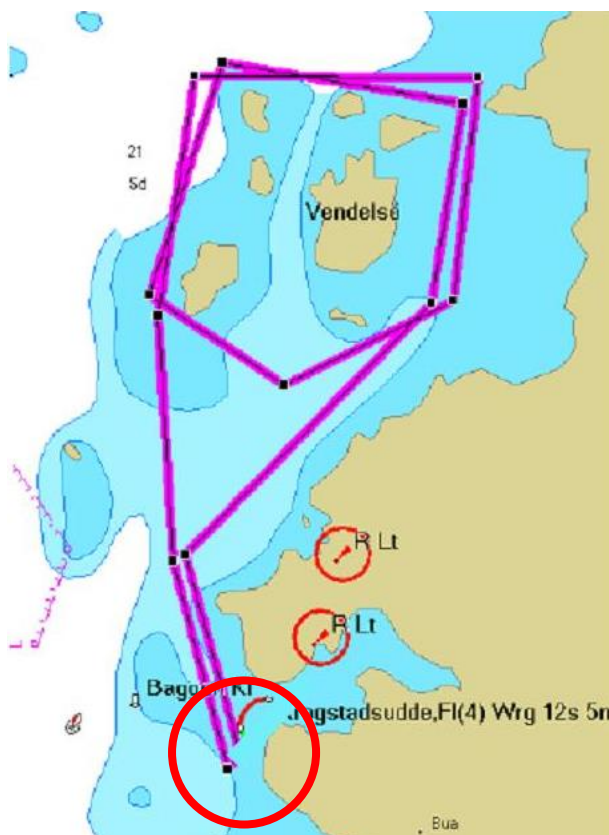
### **16. Övrigt**

Alla seglare och funktionärer med familjer är hjärtligt välkomna på Vendelsö Runts Regattafest på lördag kväll 31/8, en Råkfrossa till självkostnadspris 150 kr/pers, barn under 15 år = 35kr/pers med underhållning av "Live band" och med dans från kl. 19.00- 01.00 i "Fiskarnas hus" i Bua hamn. Anmäl dig och köp biljetter på regattaexpeditionen

Lycka till önskar SSVE's och BBS's Tävlingsledning med funktionärer.

## Bilaga A

### Tävlingsområde, samt start och målområde:



Samtliga kartbilder är endast avsedda för information om området, och får ej användas för navigation

